



Elke organisatie heeft of krijgt ermee te maken: de weg naar digitale transformatie, waarbij je je in een stroomversnelling geraakte digitale technologieën in wilt zetten om je klanten bij je te houden, je voorsprong op concurrenten te vergroten en je organisatie te optimaliseren.

We gaan anders werken, omdat dit beter bij ons past of omdat het simpelweg noodzakelijk is geworden (thuiswerken als norm). Maar hoe zorg je nou voor minder belasting van je huidige netwerkinfrastructuur en meer mogelijkheden om snel, veilig en stabiel je werkplek te ontsluiten. Solution Advisor Networking & Communications Hendry Scholing vertelt over de uitdagingen van je huidige netwerkinfrastructuur.

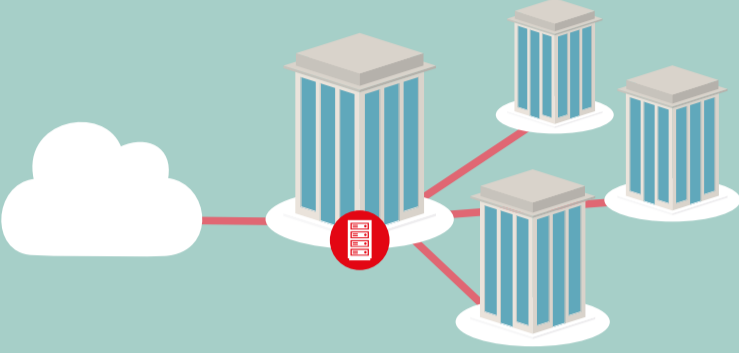
Traditionele netwerkinfrastructuur

VS

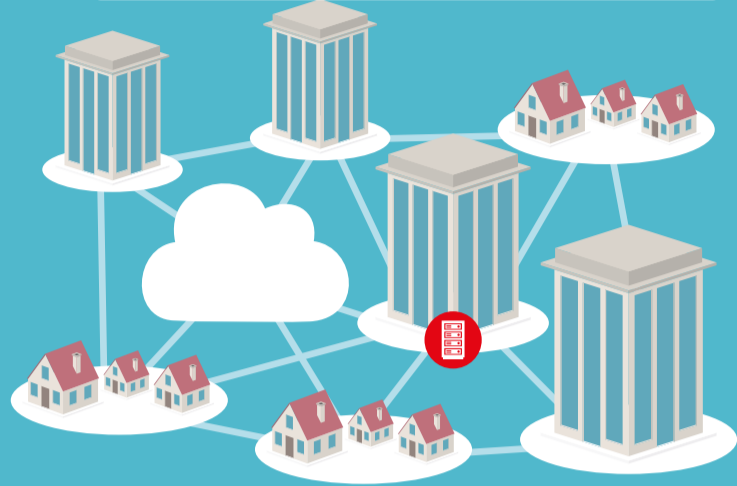
SD-WAN

Data ontsluiten

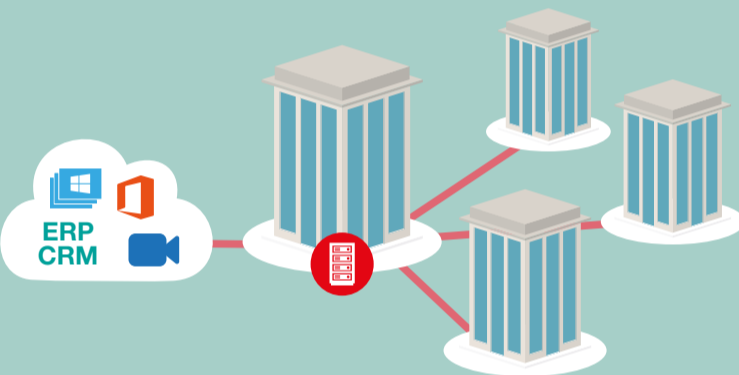
...alle verbindingen gaan via het data-center over dezelfde lijn naar al je medewerkers, waardoor je netwerkinfrastructuur steeds meer wordt belast.



...verbindingen verlopen direct via het datacenter én de cloud, waardoor je netwerkinfrastructuur minder wordt belast.



...via één en dezelfde lijn verlopen alle SaaS- en tijdkritische applicaties (denk aan videobellen), met als gevolg dat deze langzamer reageren en vertraging krijgen.



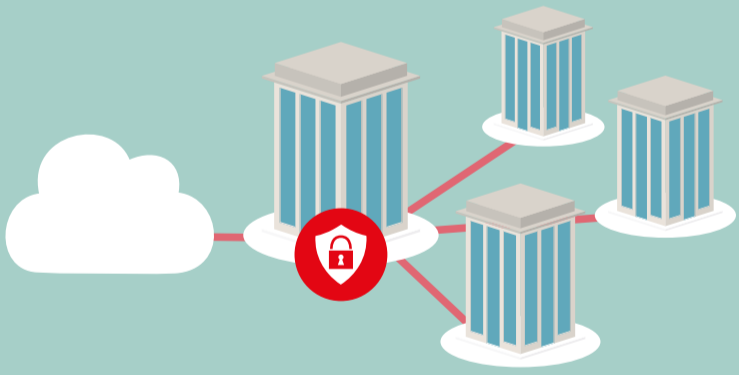
SaaS applicaties

...via een directe verbinding naar al je SaaS- en tijdskritische applicaties, die zo bandbreedte krijgen naar jouw behoefte.



Security

...alleen vanaf één vaste locatie je beveiliging geregeld.

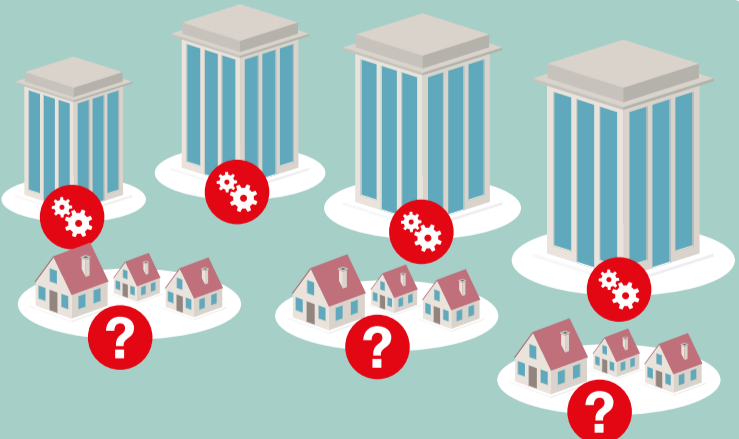


...je beveiliging geregeld vanaf elke locatie én ieder device.



Beheer

...alleen grip en inzicht op je vaste locaties



...grip en inzicht op elke locatie (kantoor, thuis of onderweg) én op ieder device



De netwerkinfrastructuur die bij jou past

Wij helpen jouw organisatie met het inrichten van jouw schaalbare netwerkinfrastructuur!

